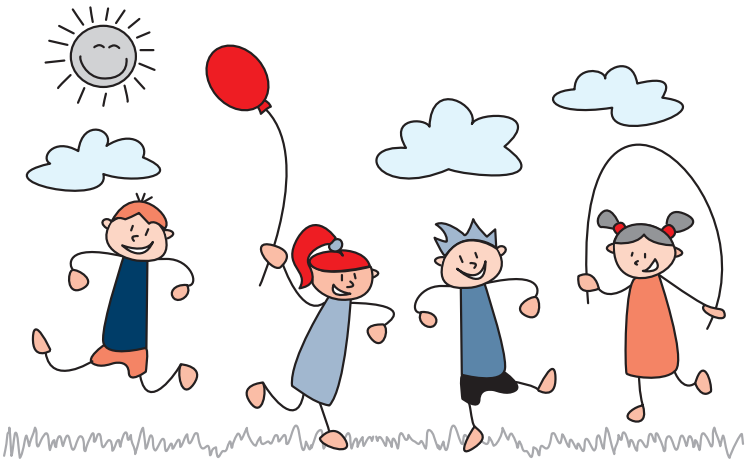




**Deutsches
Rotes
Kreuz**

DRK-Kreisverband
Heinsberg e.V.



KITA-ASSISTENZEN

Wenn es normal ist, verschieden zu sein ...

Wir verhelfen Kindern, die mit einer Behinderung leben oder von dieser bedroht sind zu Chancengleichheit im Bildungssystem und zu einer Teilhabe in einer freien Gesellschaft .

Wir leisten kompetente und individuelle Unterstützung zugeschnitten auf den Hilfebedarf des Kindes und stellen eine Assistenz für die Begleitung in der gewählten Kindertagesstätte bereit.

¹ Rechtliche Grundlagen: BTHG, SGB IX; Kinder- u. Jugendhilfe, KiBiz, SGB VIII.

ZIELGRUPPEN DER KITA-ASSISTENZ

sind Kinder mit besonderen Förderbedarfen, u.a.

- mit Körperbehinderung
- mit geistiger Behinderung
- mit drohender seelischer Behinderung /Traumata
- mit Autismus-Spektrum-Störung
- Störungen der Wahrnehmung oder der Motorik

ANGEBOTE DER KITA-ASSISTENZ

Assistenz ist an allen Kindergärten möglich. Wir begleiten das Kind während der gesamten Kindergartenzeit. Die Selbstständigkeit des Kindes soll erhöht und seine Entwicklung sowie die Gemeinschaftsfähigkeit sollen gefördert werden. Hierzu gehören individuelle und zielorientierte Förderangebote.

DER WEG ZUR KITA-ASSISTENZ

- Prüfung durch die zuständige Behörde (LVR)
- Kostenübernahme
- Auswahl eines geeigneten Assistenten mit dem Deutschen Roten Kreuz
- Umsetzung der Assistenzleistung nach individuellem Förderplan

Unsere Assistenten werden kontinuierlich und fachlich geschult. Während des gesamten Prozesses bleiben wir Ihr Ansprechpartner!

DRK-Kreisverband Heinsberg e.V.

Zur Feuerwache 8

41812 Erkelenz


Ansprechpartner

Vanessa Schmidt

Tel.:02431 802 121

va.schmidt@drk-heinsberg.de

www.drk-heinsberg.de



Wir beraten
Sie gerne!